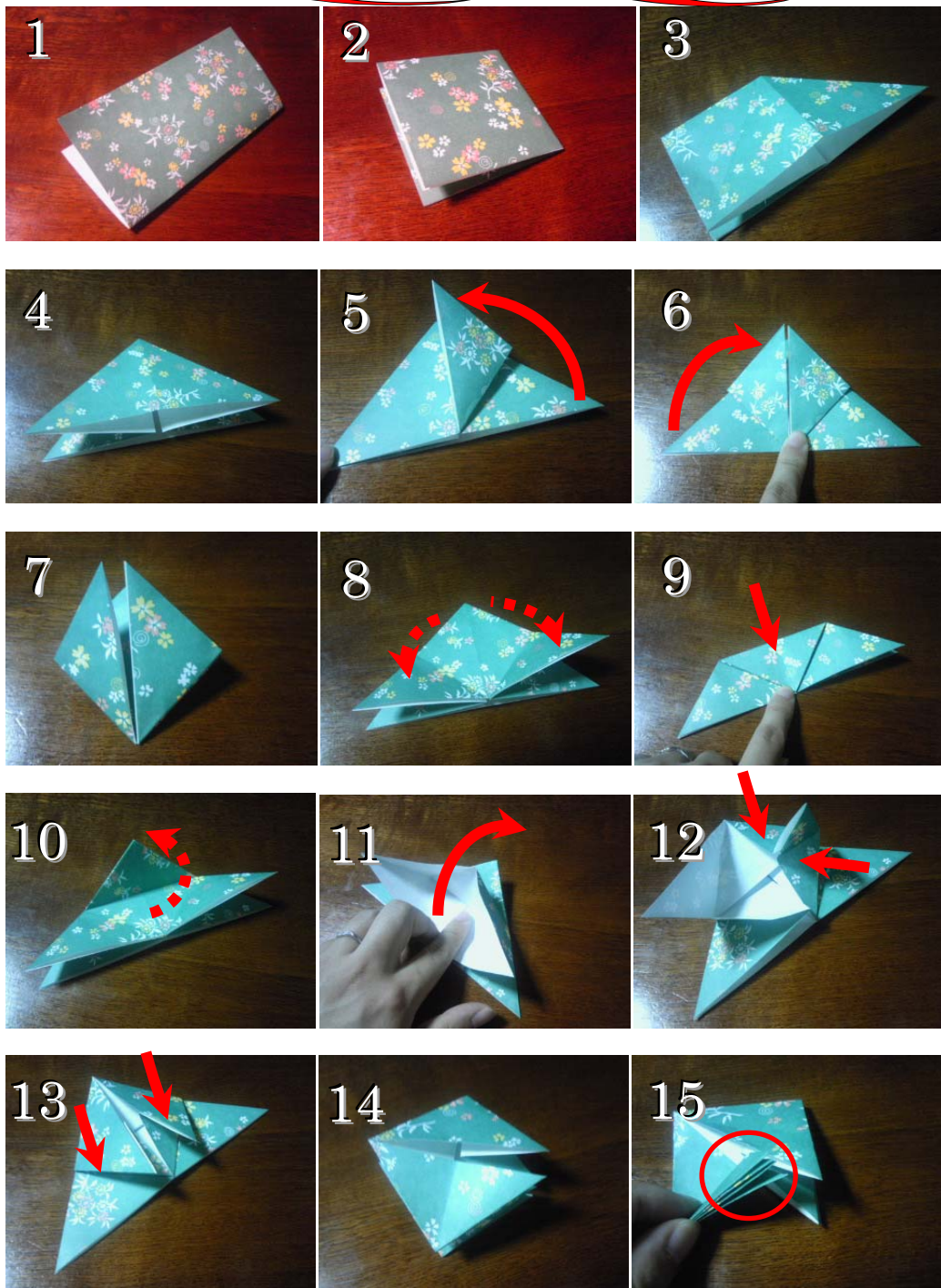


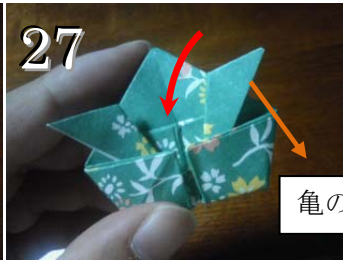
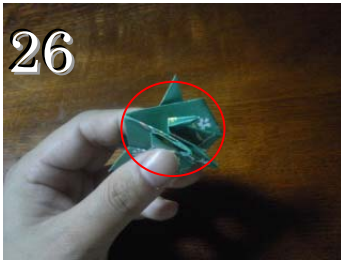
亀山温泉ホテル手作り箸置きの作り方



1. 長方形になるように半分に折ります
2. さらに半分に折ります
3. 開いて三角形を作ります
4. 反対も同様に三角形を作ります
5. 端を頂点に向かって折り上げます
6. もう片方も同じように折り上げます
7. 反対側、裏側も同様に
8. 折り目がついたら一度広げます
9. 三角形の頂点を底辺の真ん中に折り下げます
10. 折り目がついたら一度広げます
11. 三角形の底辺の真ん中を頂点に向かって折り上げます
12. ⑦でつけた折り目に従って下に折り込み
13. 真ん中の部分を下に折り下げます
14. 裏側も同様に折ります
15. 二股になっている部分が同じ側に集まるようにします

ちょっと大変だけど
頑張って折ってみましょう





引き広げる際のポイントは、甲羅の部分を丸く広げるイメージで、下に向かって丸く引き広げるようにすると綺麗に出来上がります

16. 二股になっていない側の頂点を真ん中に折り下げます

17. 二股の1枚を上を折り上げます

18. 折り上げた部分を外側に少し折り返します

19. 反対側も同様（17・18）に折り返します

20. 真ん中に合わせるように折ります

21. 反対側も同様に真ん中に折ります

22. 裏側も16～21と同様に折ります

23. 今まで折り込んだ部分を中にして横を広げます

24. 両側とも下から真ん中を折り目にして折り上げます。

25. 今折った部分を中にして横を広げます

26. 折り込んだ部分の片側を折って頭を作ります

（折鶴と同じ要領で）

27. 飛び出た部分（亀の両足になります）の

内側にある折山を持って引き広げます

～折亀完成です～

上手に折れましたか



若女将
レイコ